



Rdd

Racing Disc Development

The High Performance Brake Rotor.

タイムを削るローター



ブレーキローターは制動部品であり相反するテーマに思えますが、安定して効率よくスピードを落とせることが、次の加速、強いてはラップタイムの向上につながります。そのためブレーキローターには、制動時に発生する熱の影響を押さえつつブレーキパットの性能を100%引き出すことが求められます。

Rddブレーキローターはこれを高い次元で成立させています。

これまで、日本の様々なレースカテゴリで採用された実績がこれを物語っています。



Pdd

Rddのこだわり

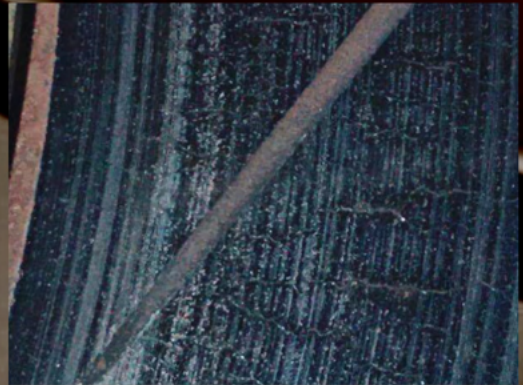
素材・デザイン・製造・検査の全てにおいて理想的なブレーキングを実現するため
こだわりを持ち開発・製造をおこなっています。

強度と粘りの保持



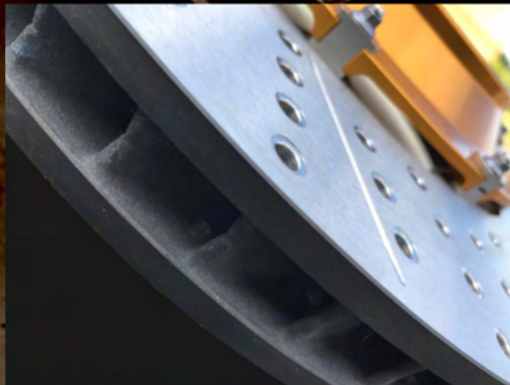
8種類の素材と最適な配合比率により
ローターに要求される強度と粘りを
実現したハイカーボンスチールを採用。

温度変化による変化の抑制



結晶粒度を均一かつ細密にする鑄造技術を用いて、高温域においてもジャダーの発生を極限まで抑えることを実現。

放熱性能の確保



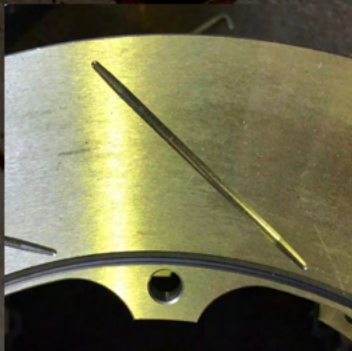
強度・精度を保ちつつ軽量化を実現させるため金型から開発。テストを繰り返し行うことで理想のクーリングベーンを実現。

製品検査



非破壊検査（レントゲン検査）を実施することで品質を保証。

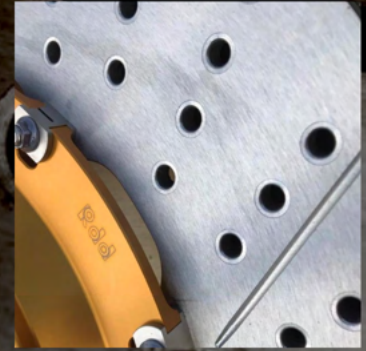
グループタイプ



ストレートタイプ(標準)
カーブタイプも設定



マルチグループタイプ



ドリルド&ストレートタイプ



パーキング用サイドブレーキドラムは、ローターハウジングとダイレクトに結合する構造を採用し、回転中心精度の確保を実現。サイドブレーキを酷使用する競技（ジムカーナ、D1等）において安定した制動性能を発揮します。

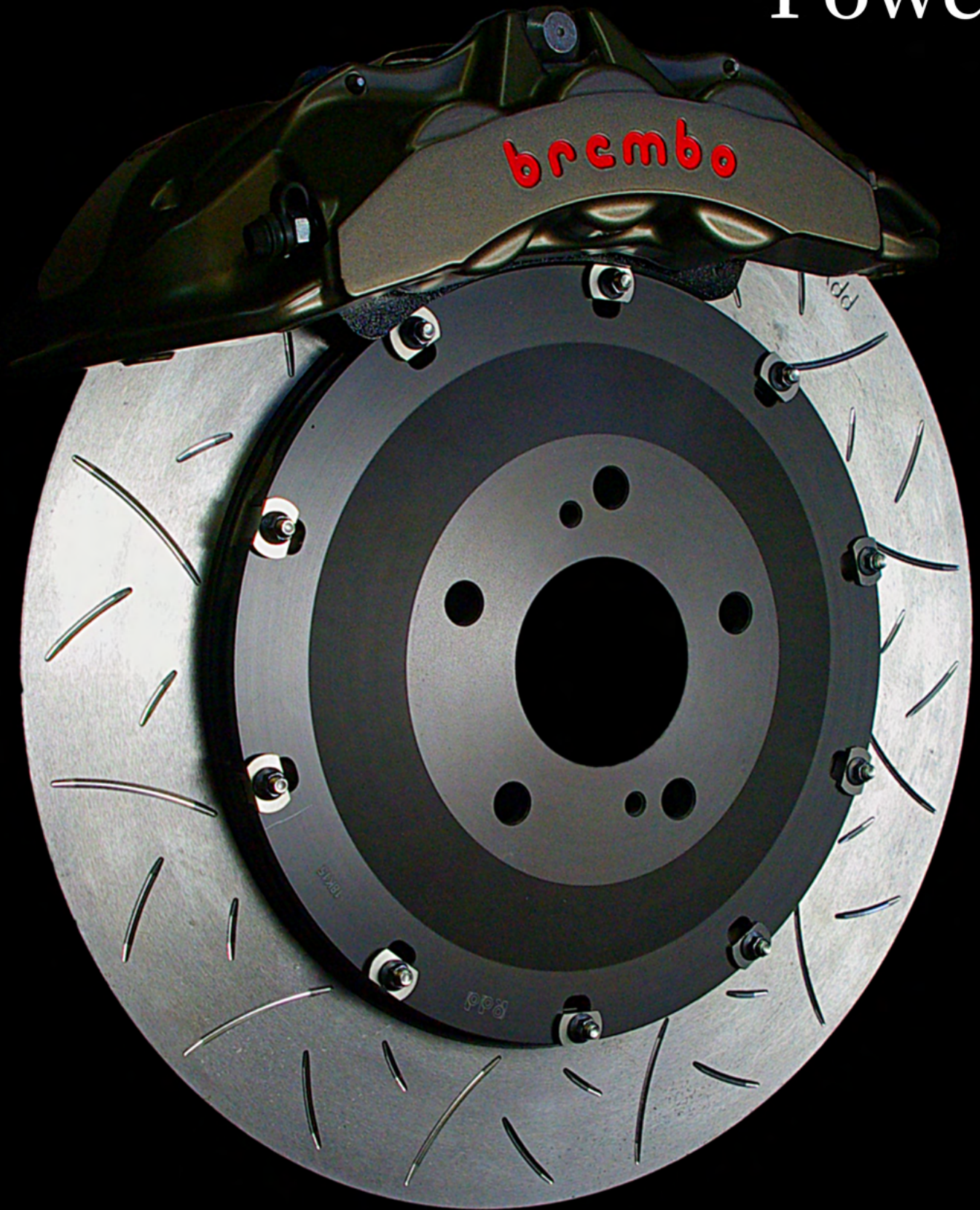


ローターフィッティング取り付けには、航空機にも使用されているマグネシウム合金製Kロックナットを採用し確実な締め付けと軽量化を図っています。



10/10/10

The Stopping Power.



Rdd ブレーキローター

純正交換タイプのブレーキローターです。純正品と比較して高温域でのローターの歪が改善され、ジャダーの発生を抑制することが出来ます。
車種により1ピースと2ピースの設定があります。



1ピースブレーキローター

日産 GT-R用 (R32,33,34), ランエボ、インプレッサ、
RX-7(FD3S後期)
(φ=324mm、マルチグループ)

・ Rddレーシングローターと同じ素材で製作しています。

2ピースブレーキローター(フロント)

日産 GT-R 用 (R35)
(φ=380mm、マルチグループ)

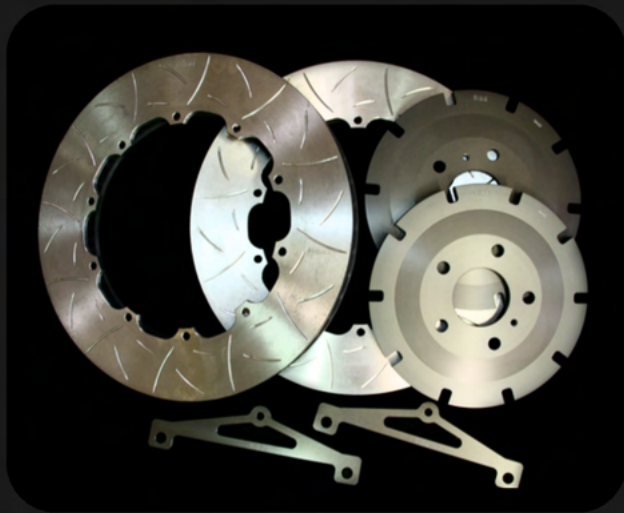


2ピースブレーキローター(リア)

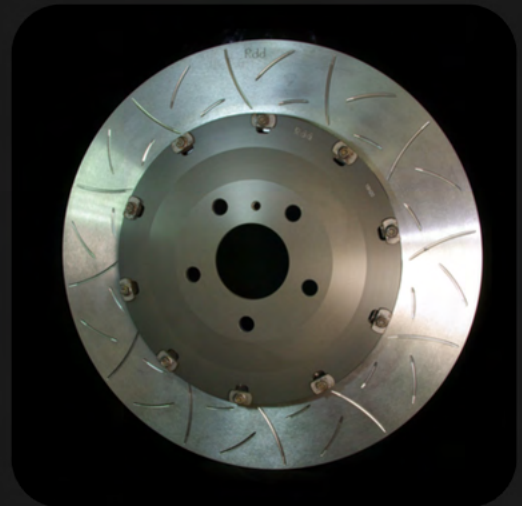
日産 GT-R 用 (R35)
(φ=380mm、マルチグループ)

Rdd ビックローターキット

純正ブレーキローターより大径のローターへ交換するキットです。高温域での特性を含めブレーキのキャパシティが拡大します。
基本構成はブレーキローター一式とキャリパーサポートですが、純正フィッティング使用したリーズナブルなタイプもあります。



Rddビックローターキット(フロント)
日産 GT-R 用 (R35)
(φ=400mm、マルチグループ、
純正フィッティング使用タイプ)



ローターハウジングを組み立てた状態。
(フィッティングは商品に含まれません)



Rddビックローターキット(リア)
日産 GT-R 用 (R35)
(φ=400mm、マルチグループ、
純正フィッティング・ハウジング使用タイプ)

- ・V-SPECと同形状のブレーキパッド(ランサー、インプレッサ等のフロント用)を使用することでリアの制動力が向上します。
- ・バネ下重量の低減のため、ジュラルミン製のハウジング・インナードラムもラインナップしています。(別売)

写真はR35GT-R専用品です。国産車及び輸入車用に豊富にラインナップしています。
新規製作についてもご相談ください。

Rdd ブレーキキット

Rddビッグブレーキローターと各社（ブレンボ・AP等）ブレーキキャリパーのキットです。ブレーキキャリパーはフロントが8pot, 6pot, 4pot、リアが4pot, 2pot, モノブロックの設定があります。



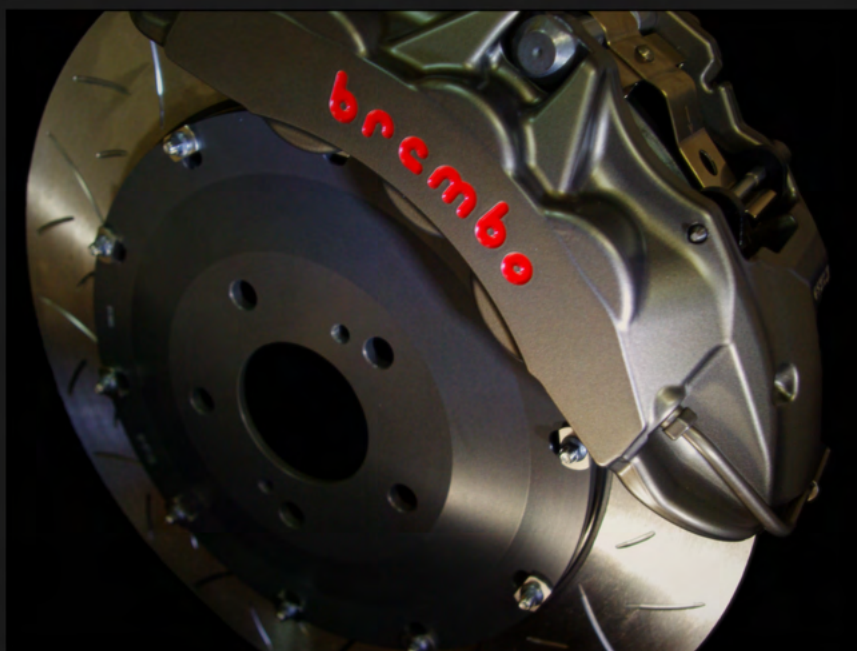
Rdd ブレーキキット内容

- ・ディスクローター一式 (組み立て済み左右専用品)
- ・ブレーキキャリパー (写真はブレンボ社製キャリパー)
- ・専用キャリパーサポート
- ・スタッドボルト、ワッシャー、ナット

スタッドボルト及びワッシャー・ナット、更にフィッティングやフィッティングプレートまで全てRdd製です。



AP社製キャリパー装着例



Rdd 補修用ブレーキローター

補修用ブレーキローターです。
OEM向けの補修用ローターの設定もあります。

外径(mm)	厚み(mm)
405	34
400	36, 33, 32, 30
390	36, 34, 33, 32
380	36, 35, 34, 33, 32, 30, 28
370	33, 32
360	33, 32
355	35, 32, 28
343	32, 28
332	32, 28
328	28
320	28
315	24.5

- ・ ディスクローターは左右専用品です。
- ・ 下記オプションの指定が可能です。
グループタイプ (ストレート、マルチ、カーブド)、ドリル穴の有無



- ・ 上記以外にも特殊形状のブレーキローターも取り扱いしております。

総販売元

Rdd 株式会社 (Rdd Co., Ltd.)

福岡県飯塚市綱分805-1

TEL 0948-43-4478

FAX 0948-43-4479

<https://www.rdd.co.jp>

racingrotor@rdd.co.jp

商品のお問合せ・ご用命は

商品ラインナップ及び仕様は、予告なく改定される事があります。
記載されている会社名・商品名は各社の商標または登録商標です。

Copyright © 2024 Rdd Co., Ltd. All rights reserved.